

Haneborg

Aktivitetshuset i Kilafors

Sporthallar – Simhall – Gym - Fritid

GAMLA HALLEN

UTBYGGNAD

NYA HALLEN

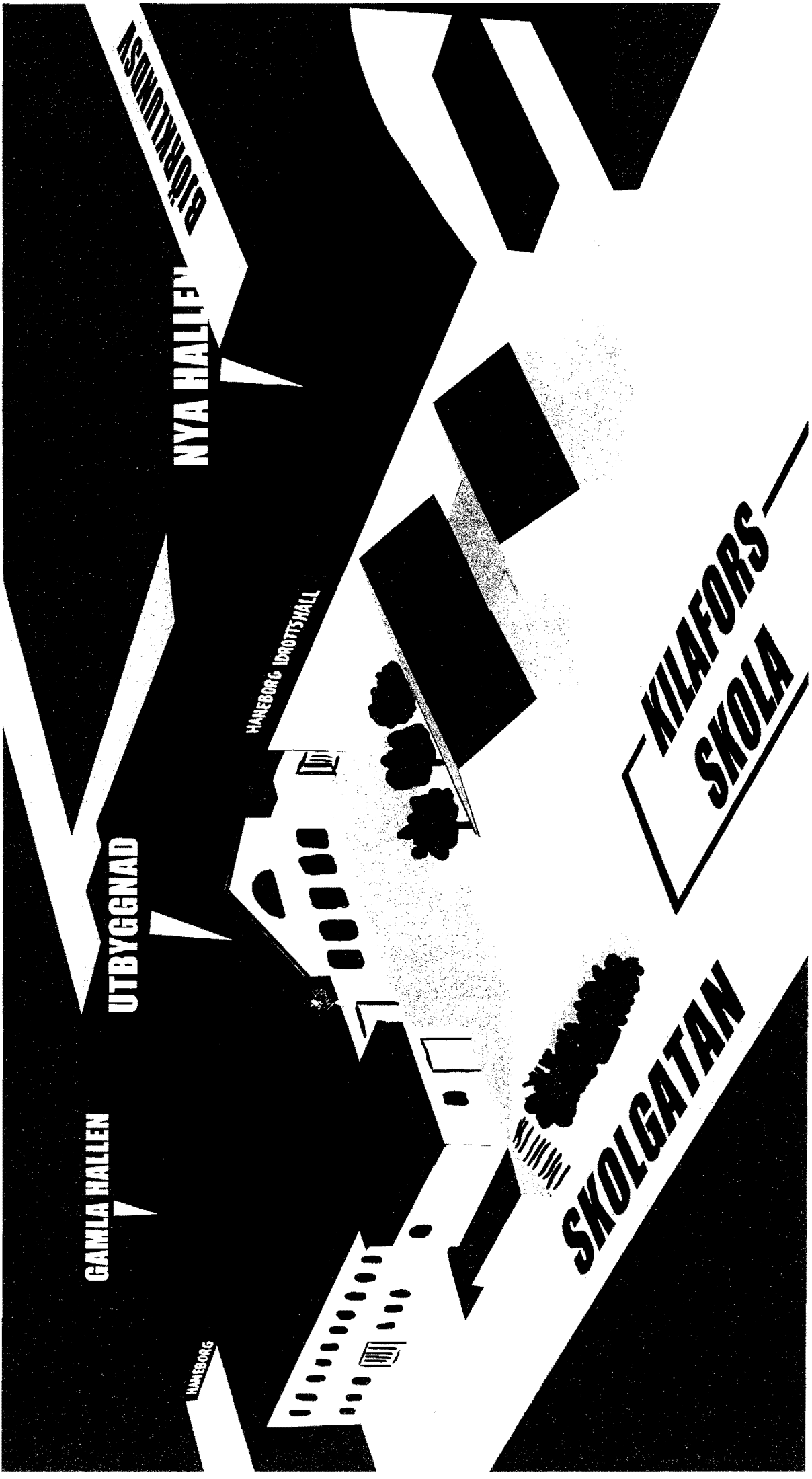
BRUKNINGSB

HANEBOG DROTTSHALL

HANEBOG

SKOLGATAN

**KILAFORS
SKOLA**



Aktivitetshus i Kilafors

Bakgrund:

Våren 2007 gick vi inom föreningen Hanebo Framtid ut med en skriftlig förfrågan till Kilafors skolas samtliga elever med frågan om vad de vill göra på sin fritid och vad de saknar, alltså önskemål på olika aktiviteter. En av anledningarna till denna förfrågan var att vi i Kilafors tätort hade uppmärksammat ett ökat "busliv" i form av klotter, allmän förstörelse och ofredande mm.

Responsen på enkäten blev över all förväntan med över 260 olika förslag där vi delade upp svaren i 4 olika grupper - Idrott – Fritid, Skola, Samhälle och Utomhusmiljö. Efter ett antal besök i de olika klasserna för uppföljning och dialog med skolans elever, har vi inom Hanebo Framtid kommit fram till två huvudspår som vi i hög grad skall prioritera för att ge den uppväxande generationen en meningsfull och fostrande fritid i Kilafors.

- 1) Ny idrottshall i nära anslutning till den befintliga i Haneborg som idag inte motsvarar de krav som när det gäller storlek, säkerhet och tillgänglighet.
- 2) Fritidsgård som är belägen utanför skolan och med utrustning för olika aktiviteter.



Hanebo Framtid
en vision för bättre framtid



Europeiska jordbruksfonden för
landsbygdsutveckling: Europa
investerar i landsbygdsområden

Aktivitetshus i Kilafors

Vilka har genomfört projektet:

Hanebo Framtid styrelse fattade beslut om att ansöka om medel ur Leader Hälsingebygden till en förstudie för detta projekt vid sitt styrelsemöte den 20 november 2008 och har därefter bildat en projektgrupp på 10 personer där deltagarna kommer från ortens idrottsföreningar, fritidsgården, näringslivet och Hanebo Framtid.

Deltagare i gruppen:

Irene Frank, Göran Skoglund, Alf Molin, Per-Anders Olsson Hanebo Framtid.
Lennart Larsen Kilafors Badminton. Kenny Lundberg Hällbo Handboll. Magnus Berglund Kilafors IF
Gert & Leiff Hansen Kroppvårdsgården/Fritidsgården. Carl Hellström ELE Trävaru.
Gruppen har sammanträtt 20 gånger och lagt ned ca 850 timmar i projektet.



Hanebo Framtid
omsvenskans för bygden utveckling



Europeiska jordbruksfonden för
landsbygdsutveckling: Europa
investerar i landsbygdsområden

Aktivitetshus i Kilafors

Syfte och Målgrupp:

Projektets syfte är att i en förstudie ta fram underlag som möjliggör för en framtida utveckling av en aktivitetshall i Kilafors.

Målgruppen är organisationer, föreningar och näringslivet i Bollnäs kommun. Ett aktivitetshus i Kilafors kommer att bidra till att bygden blir mer attraktiv att bo och leva i.

Förstudien har skapat möjligheter för nya samverkansformer och nätverk mellan Bollnäs kommun, föreningar, organisationer och näringsliv.

Ett aktivitetshus innebär att Kilafors skola får tillgång till en aula, något som saknas idag. Vi får en bättre handikappanpassad idrottshall och större arrangemang kan anordnas då den nya hallen får ca 300 sittplatser.

Kilafors Badminton och Hällbo Handboll kan arrangera sina hemma matcher i seriesammanhang på hemmaplan!



Hanebo Framtid
samverkan för bygdens utveckling



Europeiska jordbruksfonden för
landsbygdsutveckling: Europa
investerar i landsbygdsområden

Aktivitetshus i Kilafors

Genomförandeplan:

Projektgruppen är överens med berörda mark- och fastighetsägare om placeringen av aktivitetshallen förutom i ett fall där projektgruppen fortsättningsvis kommer att arbeta på att hitta en lösning.

Vi ska fortsätta arbetet med finansieringsplanen. Vilka kan tänkas vara med och finansiera byggnaden och med hur mycket. Därefter kommer vi i projektet att inleda samtal med de tilltänkta finansiärerna.

I förstudien har vi att anlita konsulter för att ta fram skisser över hallen. Dessa skisser kommer att vara viktiga i arbetet med att hitta finansiärer.

Vi har även anlitat extern hjälp med att ta fram kalkylmässiga kostnadsanalyser för investeringen.



Hanebo Framtid
utveckling för bygden - utveckling



Europeiska jordbruksfonden för
landsbygdsutveckling: Europa
investerar i landsbygdsområden

Aktivitetshus i Kilafors

SWOT- analys:

Starka sidor

- + Den inneboende styrkan som finns i projektgruppen
- + Kilafors befinner sig fn. i en positiv spiral
- + Det som är bra för Kilafors med omnejd är bra för hela Bollnäs kommun
- + Idrottsföreningarna i Kilafors sysselsätter ca 300 ungdomar
- + Personalen på Kilafors sporthall stöder oss till 100 %.

Svagheter

- Osäkerhet kring den totala finansieringsfrågan



Hanebo Framtid
samarbeten för bygdens utveckling



Europeiska jordbruksfonden för
landsbygdsutveckling: Europa
investerar i landsbygdsområden

Aktivitetshus i Kilafors

SWOT- analys:

Möjligheter

- + Näringslivet i Hanebo vill tillsammans med oss göra en insats för bygden.
- + Någon för oss idag okänd vill lämna bidrag till finansieringen.
- + Undersöka och ansöka om alla möjliga bidrags- och stödformer.
- + Kilafors skola får tillgång till samlingsal/aula.
- + Kommersiella och ideella mässor och utställningar.

Risker/Hot

- Bollnäs kommun lägger all focus på en central multiarena
- En av de större arbetsgivarna i Hanebo varslar, flyttar eller går i konkurs.
- Byggtekniskt och närboendemässigt omöjligt att bygga ut Haneborg.

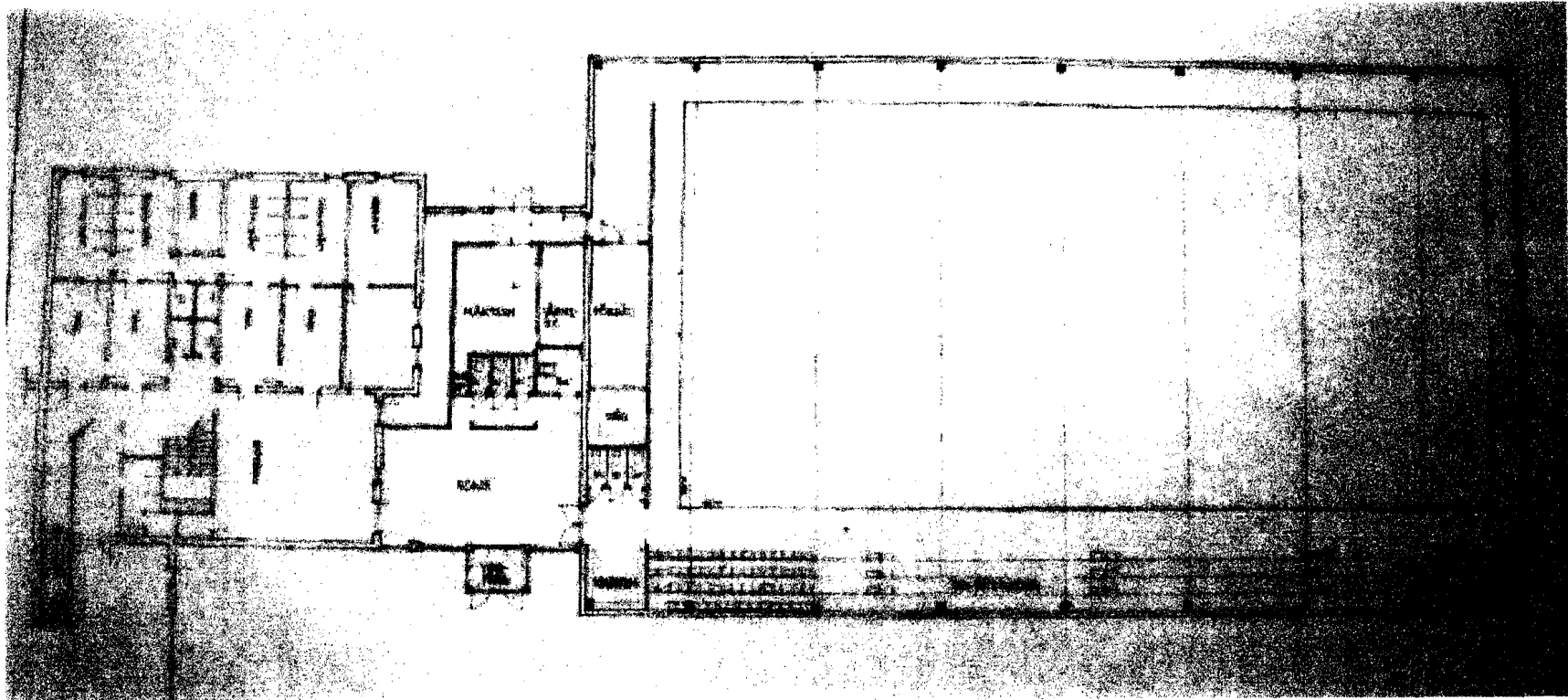


Hanebo Framtid
samarbete för bygdens utveckling



Europeiska jordbrukstonden för
landsbygdsutveckling: Europa
investerar i landsbygdsområden

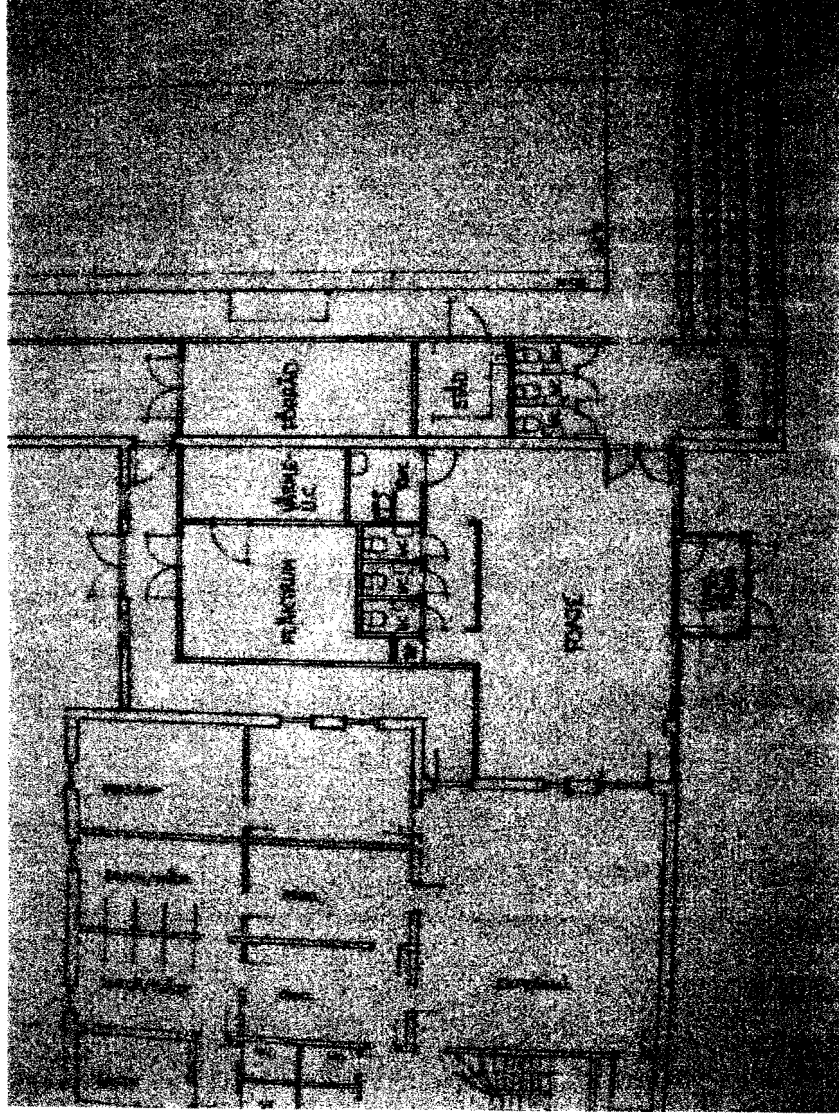
Aktivitetshus i Kilafors



Hanebo Framtid
samarbeten för bygdens utveckling



Aktivitetshus i Kilafors

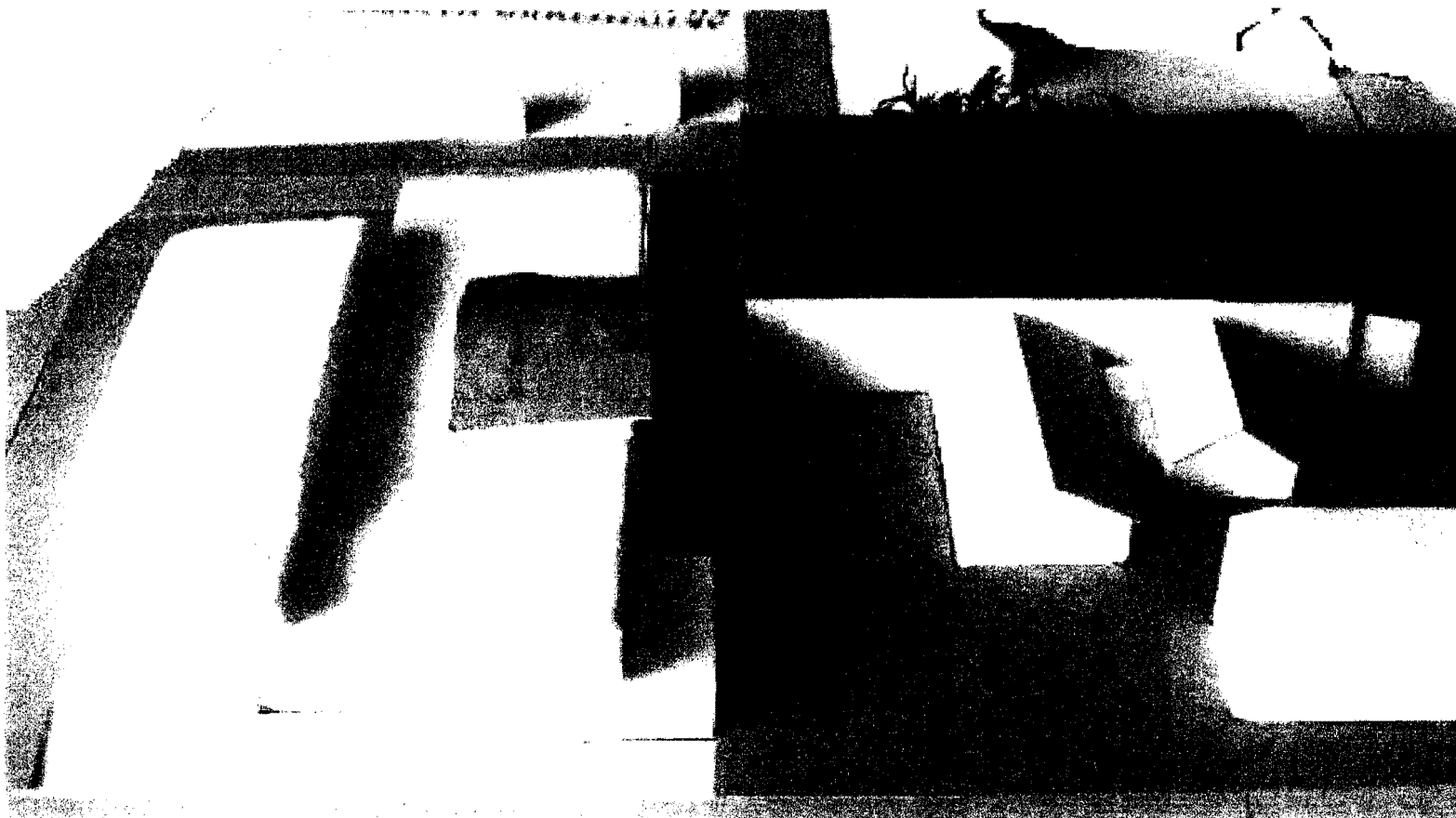


Hanebo Framtid
Samhället för belyst utveckling



Europeiska jordbruksfonden för
landsbygdsutveckling: Europa
investerar i landsbygdsområden

Aktivitetshus i Kilafors

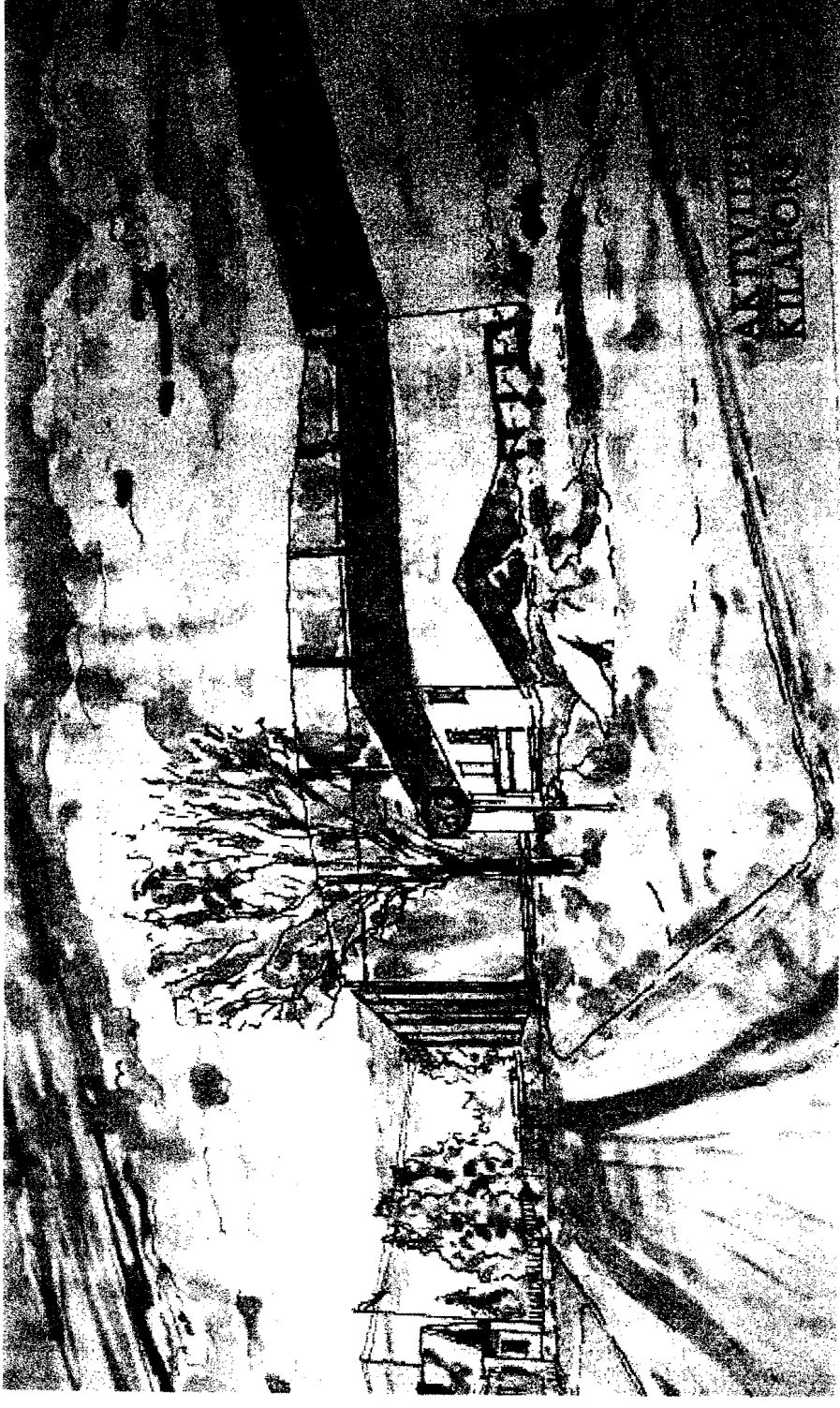


Hanebo Framtid
samarbetar för landsbygdens utveckling

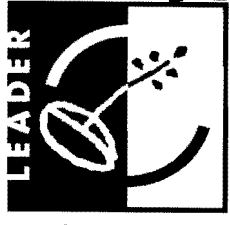


Europeiska jordbruksfonden för
landsbygdsutveckling: Europa
investerar i landsbygdsområden

Aktivitetshus i Kilafors



Hanebo Framtid
Samarbeten för byars utveckling



Europeiska jordbruksfonden för
landsbygdsutveckling: Europa
investerar i landsbygdsområden

Aktivitetshus i Kilafors

Kostnadsuppskattning:

Vårt mål med upphandling av detta arbete är att kravet på en totalentreprenör skall vara att detta skall generera arbetstillfällen och gynna våra lokala hantverkare!

Vi har tittat på två olika hallprojekt Mockfjärd 19 milj, Enviken 24 milj, och från externt anlita konsult uppskattat ett pris per kvadratmeter till 10 000kr, här har vi räknat av att vi inte behöver bygga nya våtutrymmen då hallen dockas mot befintlig anläggning. Hallen mäter 1170 m³ Foajén 260 m³ och Fritidsgården 160 m³ totalt 1 550 kvadratmeter.

Detta innebär att man kan bygga denna hall för:

15 500 000 miljoner kronor!



Hanebo Framtid
Samverkan för landsbygdens utveckling



Europeiska jordbruksfonden för
landsbygdsutveckling: Europa
investerar i landsbygdsområden