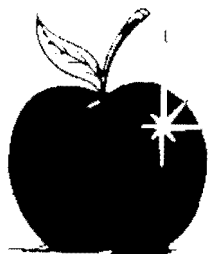


L.H 0810-37

Bilagga 5

2009-1343



**BYAUTVECKLING HOLMSVEDEN
EN FÖRSTUDIE - 2009**

- om förutsättningar att utveckla servicen på orten

av

Susanne Hansen

HOLMSVEDENBYGDENS INTRESSEFÖRENING



Detta material har delvis
finansierats med EU-medel



Detta material har delvis
finansierats med EU-medel

Byautveckling Holmsveden – en förstudie	3
Inledning.....	3
Metod	4
Utskick	4
Personlig kontakt.....	4
Information.....	4
Inspiration.....	4
Resultat.....	5
Enkätundersökning.....	5
Enkät svar.....	6
Redovisning av enkäter där egna åsikter framförts.....	8
Smultronställen i Holmsvedenbygden	8
Byggnader	8
Naturupplevelser	8
Historia/kultur	8
Vattenupplevelser.....	8
För hälsa och välbefinnande.....	8
Företagarna i Holmsvedenbygden.....	9
Företag i bygden.....	9
Ev. lokaler/utrymmen för uthyrning.....	9
Företagarnas egna åsikter.....	10
Vad nuvarande och framtida företagare skulle vilja utveckla i framtiden	10
Hemsidor med möjlighet att marknadsföra sitt företag sig via nätverk	10
Gratis IT-Support som finns tillgänglig för företagare	10
Lokalproducerade produkter till försäljning i eventuell affär i Holmsveden.....	10
Behövs/ önskas i bygden	11
Goda råd och idéer	11
Egna åsikter från enkäten riktad till privatpersoner	12
Bra med Holmsveden	12
Kommunikation.....	12
Nöjen	12
Konferenslokaler för större och mindre sammankomster	12
Önskas i Holmsveden.....	13
Kommunikation.....	13
Nöjen	13
Turism och service till sommargäster/boende.....	13
Goda råd och funderingar:.....	14
Personlig kontakt.....	15
Inspiration.....	16
Deltagande tidigare Leaderprojekt	16
Media.....	16
Slutsats	17

Byautveckling Holmsveden – en förstudie

Inledning

Holmsveden har varit den centrala punkten för daglig service och möten mellan människor från byarna i närområdet, men under de senaste åren har orten förlorat den ena serviceinrättningen efter den andra. När livsmedelsaffär, skola fritids, bibliotek, bensinmack, och verkstad lagts ner har också bygden förlorat sina naturliga mötesplatser för områdets invånare. Byborna har kämpat hårt i omgångar för att få behålla affären och skolan vilket gör att kraften och tron på förändring har fått sig hårda törnar under tidens gång.

Förstudien ville utröna om det fanns någon förutsättning att utveckla orten när det gäller service och vad som skulle vara möjligt för den enskilde att göra för att påverka i positiv riktning. Om ett nytänkande för att förbättra miljömedvetenheten, livskvaliteten och utveckla landsbygdens ekonomi i närområdet skulle vara möjligt. Samt få svar på om det skulle gå att få bärighet på affär/mat och tankställe som samtidigt skulle vara en naturlig träffpunkt för ortens folk.

Med X tåget - Norra stambanan eller via Tidernas väg kommer man in i samhället som därmed har en bra grundförutsättning för att utvecklas.

Handledare Susanne Hansen, Språngbrädan Abf Gästrikebygden, boende i Västby blev kontaktad av Holmsvedenbygdens Intresseförening och Holmsvedens Fastigheter EK förening med förfrågan om att driva detta projekt med Holmsvedenbygdens Intresseförening som projektägare. Susanne Hansen tog under våren tjänsteledigt på fredagar ifrån sitt ordinarie arbete i Sandviken för att arbeta som projektledare för Byautveckling Holmsveden – en förstudie.

Metod

Utskick

För att nå så många som möjligt och få höra deras åsikter så föll valet på enkät som metod för att få svar på detta. Frågeställningen skulle utformas så att önskemål om service och bygdens fördelar skulle kunna utläsas. Även om någon bar på framtida drömmar i småskaligt företagande och eventuell möjlighet att leverera egenproducerade varor till försäljning skulle framgå. Av intresse var också att se tillgångar i form av yrkesutövare, hantverkare och naturupplevelser i bygden. Därför utformades enkäten i två delar – en del riktad till privatpersoner och en del till företagare. *Bilaga :1*

Personlig kontakt

Genom öppna dörrar i Holmsvedenbygdens Intresseförenings lokal där projektet huserade och via telefon eller telefonsvarare skapades möjligheter för mer spontana kontakter mellan bybor och projektets arbete. Telefon/personlig kontakt med föreningar, skolor, yrkesförare för att se om Holmsveden skulle kunna locka någon av dessa grupper att stanna upp i Holmsveden.

Information

En återkommande rapportering i Holmsvedenbygdens Intresseförenings månatliga nyhetsblad Holmsveden Nytt skulle bygden hållas informerad om projektet och ge upplysningar om aktuella aktiviteter.

En kväll med redovisning av enkätsvaren där möjlighet att ta del av arbetet och därigenom kunna påverka projektet och diskutera Holmsvedens framtid. Detta i form av ett soppmöte så möjligheten att komma direkt från jobbet skapades.

Inspiration

Holmsvedenbygden skulle kunna tillgodogöra sig andras erfarenheter från tidigare Leaderprojekt genom en dag med föredrag, information och inspiration. Dagen skulle skapa möjlighet till att knyta kontakter och bygga nätverk för framtiden.

Resultat

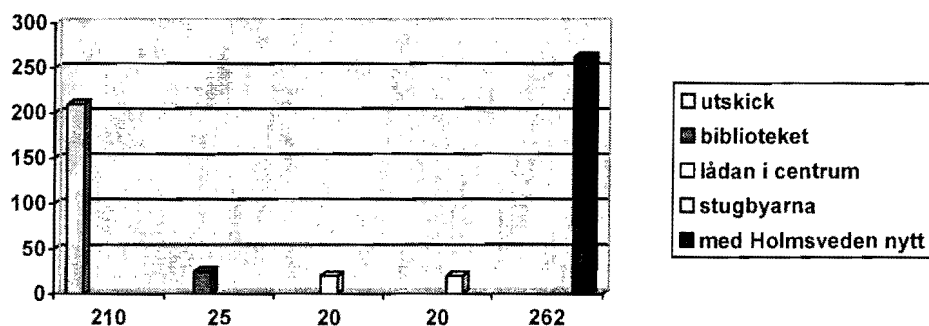
Enkätundersökning

Enkäten skulle via Posten med betalsvar kunna nå alla med postnummer 823 92 och skickades ut till 210 hushåll. Där ingår även byarna Henninge, Håkanbo, Hemstanäs, Långbo, Härnebo, Västby, Långviken, Tönnånger, Älgnäs och Småströmmarna.

En låda sattes upp på anslagstavlan vid järnvägsstationen i Holmsveden där det fanns enkäter att tillgå för turister, vilket annonserades i Holmsvedenbygdens Intresseförenings skrift Holmsveden Nytt. Även till de större sommarstugeområdena lämnades enkäter vid anslagstavlor.

Biblioteket i Stråtjärna hade enkäter för att nå dem som inte fått den i brevlådan.

Prenumeranter av Holmsveden Nytt boende utanför postnummerområdet fick enkäten med marsnumret.

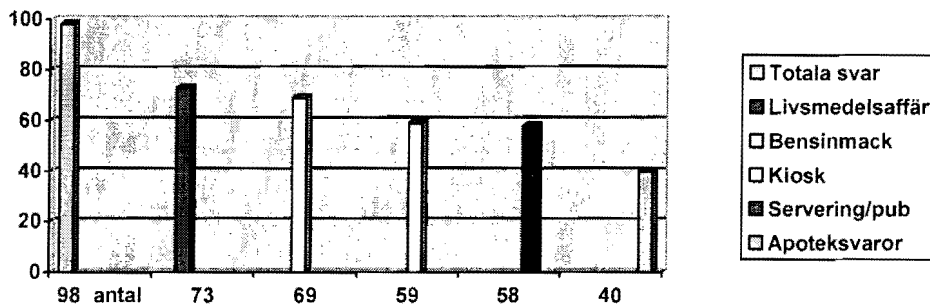


Antal svarskuvert blev totalt 98 stycken, där ingår svar från lådan, anslagstavlor, bibliotek och prenumeranter. Svaren kommer från hela hushållet vilket innebär i flera fall att fler personer svarat på enkäten. Svaren har kommit in under perioden 31 mars till 17 maj 2009.

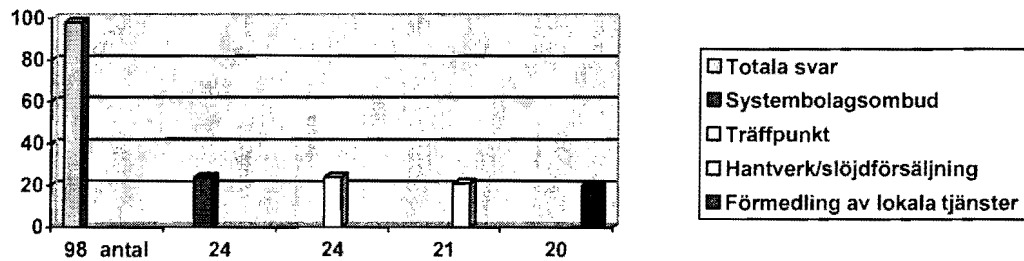
Enkät svar

Svaren delas här in i 5 block utifrån svarsfrekvens på de olika förslagen, där det första blocket har utmärkande högt antal. Redovisas här i fallande skala där block 5 har minst antal svar.

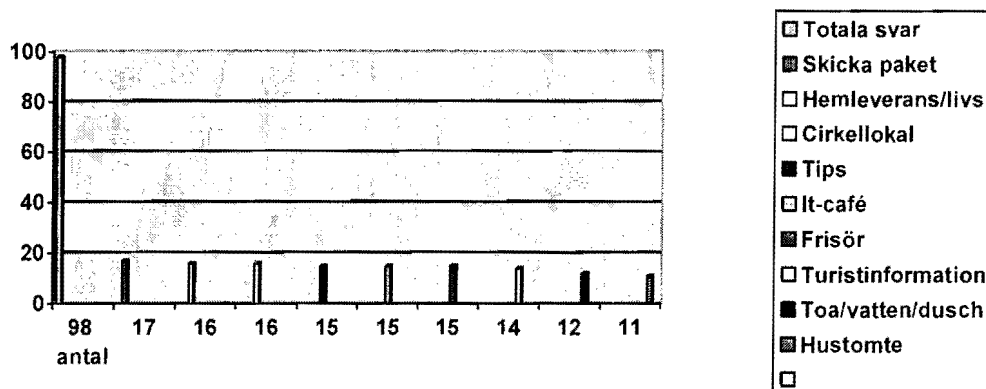
1



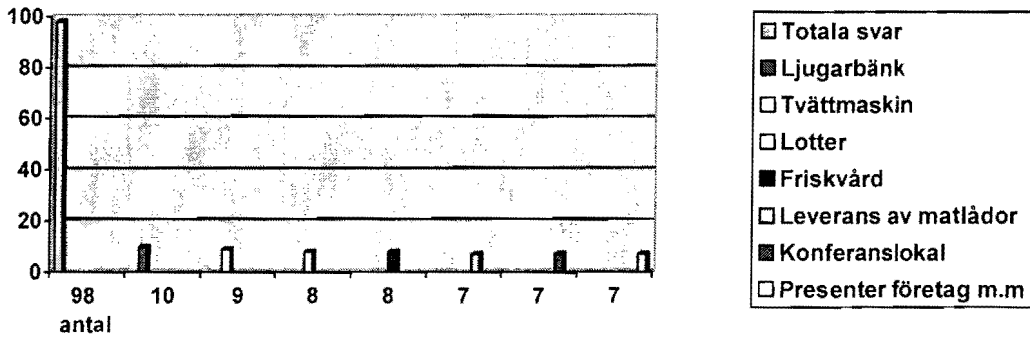
2



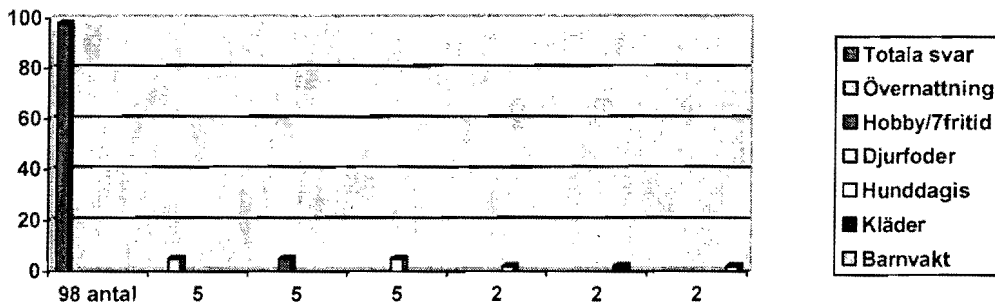
3



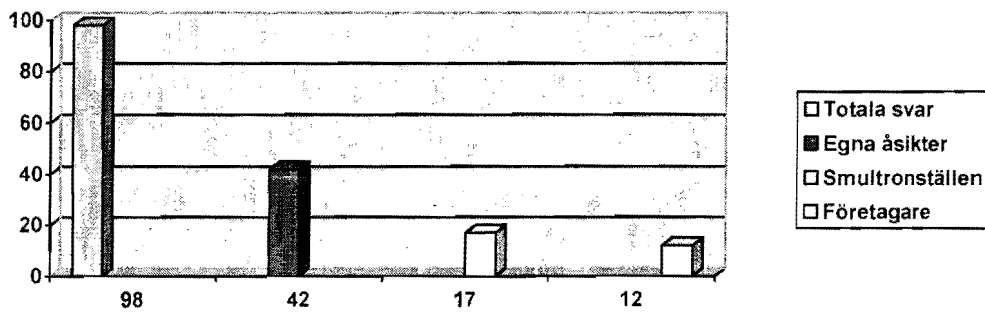
4



5



Antal svar med egna funderingar och åsikter samt svar på företagardelen och svar där man delade med sig av sitt smultronställe.



Redovisning av enkäter där egna åsikter framförts

Uppdelat i tre delar . Smultronställen
Företag i bygden
Egna åsikter – företagare och privatpersoner

Smultronställen i Holmsvedenbygden

Byggnader

Järnvägsplattformen
Kvarnudden med dess lägergård

Naturupplevelser

Bär- och svampskogarna runt om i Holmsvedenbygden
Sagberg – klapperstensfält och grillplats med storslagen utsikt
Kölberg
Berget bakom lokalen med utsikt över Holmsveden

Historia/kultur

Knupbodarna – levande fäbod

Vattenupplevelser

Kanotleden Älgnäs – Tönnebro
Långbobadet
Badet vid Storsjön
Fiskebryggan vid Sörsjön
Flugan - bad och fiske
Bäcken som rinner ner i Storsjön
Ån från Näsjärden till Björkånger
Hernebosjön och dess omgivning

För hälsa och välbefinnande

Cykla runt Sörsjön
Gångstig från Viksmyra längs Hernebosjön
Vandringsled Lingbo – Holmsveden

Företagarna i Holmsvedenbygden

Detta bygger på de företagare som svarat på enkäten och endast de företagare som lämnat uppgifter redovisas.

Företag i bygden

Utegården – Hälsingegårdsboende, grön friskvård , fäbodsboende
Örttér, hembakt bröd hemkokt sylt egen långfil m.m. till frukost.
www.utegarden.se

Stödsamtal, väntjänst/hemtjänst som komplement till kommunens service.
Rekreation för människor med utmattningssymptom.
Musikunderhållning med visafnar m.m.
www.alternativeva.dinstudio.se

Skyltar, Caféverksamhet för möten m.m. Rum för övernattnig.
Lindbergscafé
Kenneth Lindberg Holmsveden
www.holmex.net

Dräktsömnad och ändringar, all textilsömnad samt handvävning av tyger
Christina Olofsson-Englin, Långbo

Ingemars Byggservice Holmsveden

Ev. lokaler/utrymmen för uthyrning.

Vissa utrymmen/lokaler
Kenneth Lindberg

Tom Ladugård med loge 14x30m
Arne Bergman

Affärslokal, Fågelbergska huset
Holmsveden Fastigheter ek Förening

Företagarnas egna åsikter.

Vad nuvarande och framtida företagare skulle vilja utveckla i framtiden

Råvaruproduktutveckling
Råvaruförädling
Energi
Hunddagis
Catering
Bed and Box - hästturism
Naturskola – för alla länets skolbarn med ämnesundervisning utomhus i naturen

Hemsidor med möjlighet att marknadsföra sitt företag sig via nätverk

Väg 272-Tidernas väg
Allis kommunbygderåd
Helsingegårdarnas ek.förening
Turist Söderhamn
Turism Hälsingland
Svea skogs aktivitetsportal

Gratis IT-Support som finns tillgänglig för företagare

IT-rådgivarna i Hälsingland

Lokalproducerade produkter till försäljning i eventuell affär i Holmsveden

Örtte
Trävaror
Potatis
Mjök
Kött
Aloe Vera produkter
Ägg ev. getost

Behövs/ önskas i bygden

Företagarbroschyr eller by-/ bygdekarta där alla Holmsvedenbygdens entreprenörer finns med.

Företagarträff två gånger per år.

Cateringmat

Företagshus där man har möjlighet att avlösa/hjälpa varandra vid försäljning/bokning.

Bra Internetuppkoppling och kommunikationer.

Goda råd och idéer

”Social ekonomi” – där tjänster byts.

Fårklippare, avbytare vid kortare behov

Låna/hyra maskiner och traktor/grävare med eller utan förare.

Egna åsikter från enkäten riktad till privatpersoner

Vissa saker nämns utav flera personer men tas här upp i ett sammanhang utan inbördes ordning. Den allra största posten är utmärkt *antal enkäter som nämner detta.

Bra med Holmsveden

Kommunikation

X-tåg och buss FLEX-trafik – cykel på tåget.

Fler behöver nyttja detta så kanske det blir fler tider/avgångar t.ex. senare på kvällen.

Gång och cykelleder

Nöjen

Westerndagen

Älgnäsdagen

Konsert på Idrottsgården och andra kultur arrangemang

Kvarnuddens sommarprogram

Fisketävling

”Fiske i Tönnångersjön”

Konferenslokaler för större och mindre sammankomster

Idrottsgården

Kvarnudden

Skolan

Utegården

Lindbergs Café

Goda råd och funderingar:

- Driva en "alltiallobutik" som förening kanske med stöd från Arbetsförmedlingen, Länsstyrelsen, Försäkringskassan eller EU.
- För att kunna samarbete/samordna behövs ett "bygderåd".
- Gemensamt ställe för alla föreningar
- Verksamhet för barn och ungdomar genom föreningsliv t.ex. dans, gymnastik, teater, skidor uteaktiviteter.
- Gatubelysning – gå tillbaka till den gamla typen av vägbelysning.
- Satsa hårt under 3-4 månader av sommaren så bygden får in lite pengar.
- Turistinfo och sommarservering i vägkorsningen vid f.d. MACKEN
- Synd att affären står tom om det inte blir affär kan man kanske ha någon form av "hantverkshus" där, säkert finns mycket kompetens runt om i stugorna!
- Bra fastighetsägare som tar ansvar för sina hus
- Eftersom det inte längre finns underlag för affär, kiosk och mack i Holmsveden väljer vi att stödja macken och affären i Stråtjärä så länge dom finns kvar.
- Viktigt att skolan i Stråtjärä får vara kvar!

Ett nöje som saknas:

"Gunilla G:s trevliga vandringar i trakten då man fick veta mycket och hitta nya smultronställen."

Goda råd och funderingar:

- Driva en "alltiallobutik" som förening kanske med stöd från Arbetsförmedlingen, Länsstyrelsen, Försäkringskassan eller EU.
- För att kunna samarbete/samordna behövs ett "bygderåd".
- Gemensamt ställe för alla föreningar
- Verksamhet för barn och ungdomar genom föreningsliv t.ex. dans, gymnastik, teater, skidor uteaktiviteter.
- Gatubelysning – gå tillbaka till den gamla typen av vägbelysning.
- Satsa hårt under 3-4 månader av sommaren så bygden får in lite pengar.
- Turistinfo och sommarservering i vägkorsningen vid f.d. MACKEN
- Synd att affären står tom om det inte blir affär kan man kanske ha någon form av "hantverkshus" där, säkert finns mycket kompetens runt om i stugorna!
- Bra fastighetsägare som tar ansvar för sina hus
- Eftersom det inte längre finns underlag för affär, kiosk och mack i Holmsveden väljer vi att stödja macken och affären i Stråtjärä så länge dom finns kvar.
- Viktigt att skolan i Stråtjärä får vara kvar!

Ett nöje som saknas:

"Gunilla G:s trevliga vandringar i trakten då man fick veta mycket och hitta nya smultronställen."

Personlig kontakt

Byautvecklig Holmsveden hade öppet hus i Holmsvedenbygdens Intresseförenings lokal där projektet huserade 18 fredagar under våren. Detta utannonserades i Holmsveden Nytt, vilket ledde till några spontana besök.

Holmsvedenbygdens Intresseförenings telefonsvarare stod på dygnet runt för dem som ville komma till tals och bli uppringda den närmsta fredagen efter. Ett fåtal samtal kom in.

Samtal och mailkontakt med föreningar, skola och yrkesförare genomfördes.

På soppmötet slöt 15 personer upp och de fick bland annat ta del av en enkel sammanställning av de enkätsvar som kommit in samt framföra åsikter om projektet.

"Härmed bjuds alla -unga som gamla
nya, tillfälliga, tidvis eller fast boende -
till ett möte för intresserade, att lufta
och diskutera helt förbehållslöst drömmen om
Holmsvedens framtid.
Alla är lika varmt välkomna –
även du som vill sitta tyst och bara få information!
Mustig soppa, bröd & en god ost
bjuder vi på." - utdrag Holmsveden nytt marsnumret 2009

Inspiration

En Inspirationsdag ordnades med föredrag blandat med information som skulle kunna föra utvecklingen framåt i bygden och även möjlighet att skapa kontakter för stöd i småföretagande. Detta annonserades ut i lokala tidningar och i Holmsveden Nytt. Efter föredragen gavs det möjlighet att mingla runt bland informationsbord och att få ställa frågor.

Hur har andra gjort och vad kan vi göra?

Välkommen till en inspirationseftermiddag

Söndag 17 maj klockan 12.00 – 16.30

Idrottsgården (mitt i) Holmsveden

Evelina Envall, ung företagare föreläser:

Att utveckla företag och affärsidéer - en inspirationsinjektion för oss alla!

Flera företagsamma i länet berättar om tidigare och pågående projekt samt finns till för frågor och information efteråt.



Byautveckling Holmsveden



Detta projekt har fått stöd av Europeiska Unionen

Av de tretton inbjudna Leaderprojekt blev det i slutändan fem stycken projekt som berikade Inspirationsdagen. Information om vad Allis och Leader Hälsingebygden kan göra för landsbygdens entreprenörer gavs också. Bilaga 2

Deltagande tidigare Leaderprojekt

Cykla i Hälsingland , Hälsinglandturism ek. – Susanne Hansen informerade

Tillsammans- nätverkssamverkan och entreprenörskap i Hälsingland – Lena Husén

Ung i naturen – Evelina Envall

Fiske för alla i Hans Lidmans vildmark – Karl Gullberg, Länsstyrelsen Gävle

Hästlyftet – Mariana Femling

Presentation av Allis samt Leader Hälsingebygden genomfördes av Lena Åkerlind och Lena Husén.

Denna dag lockade ett tjugotal Holmsvedenbor - inklusive den ideella styrkan på fem personer.

Media

Under projekttiden har Byautveckling Holmsveden omskrivits i form av artiklar i lokalpress två gånger, lokalradiointervjuer tre gånger och inslag på tv / regionalnytt en gång.

Slutsats

För att nå bygdens folk och kunna ta del av deras tankar och åsikter om Holmsvedens framtid så var enkäten en förhållandevis snabb och smidig metod. Posten skötte sitt och svaren kom in omgående och med många tankar nedtecknat. Här hade de allra flesta som svarat tänkt till och uppriktigt ärligt ansträngt sig för att förmedla sina åsikter.

Ett varmt stöd kändes inför uppgiften med projektet.

De första besöken som spontant dök upp i lokalen under arbetets gång gav en bild av stor vilja att få fart på bygden – att skapa möjlighet för ett boende med så pass mycket arbete så att det går runt – gärna med en ”byteshandel” – så man kan leva kvar och få bo i lugnet och ro med den vackra naturen inpå.

Att få fart på bygden är också den enda möjligheten för att i framtiden kanske kunna få ihop ett underlag för att återinföra delar av den service Holmsveden förlorat.

Med nybyggd Coop i Kilafors som saluför mycket närproducerat och Ica affären mitt emot där bilburna eller tågpassagerare har möjlighet att storhandla inom rimligt avstånd och med affären i Stråtjärna som ”närbutik” finns det förhållandevis lokal konkurrens.

Att tänka långsiktigt och våga tänka nytt och att samarbeta och dra åt samma håll, är det som kan göra skillnad för Holmsveden.

I bygden finns starka krafter och viljan att utvecklas och komma vidare, det som många gånger saknas är ett samarbete och den starka rädslan för konkurrens.

För att driva en livsmedelsbutik – ”Alltiallo”, så skulle ett kooperativ eller ekonomisk förening där en förutbestämd månadsavgift betalas in i förskott och sedan används som köpesumma, kunna vara en lösning. Detta skulle ge en säkerhet för en regelbunden inkomst och det skulle vara möjligt att koppla ihop med annat småskaligt företagande på orten vilket skulle kunna locka fler till att handla i bygden.

Men det skulle kräva ett flertal entusiaster som drar i gång och agerar drivande för verksamheten. Dessutom ställer det krav på köptrogna medlemmar.

Kanske är förslaget med bygderåd det som skulle kunna ena krafterna och gemensam företagarrträff det som skulle ge möjlighet till långsiktig utveckling och samarbete.

Se Allis bilaga 2

De som besökte Inspirationsdagen fick genom Evelina Envalls föredrag bevis på att konkurrens förstärker och möjliggör utveckling som ringar på vattnet och inte som den allmänna uppfattningen är att det skadar företagets inkomstmöjligheter.

Mariana Femling, Länsstyrelsen Gävleborg gav förslag att Holmsveden skulle kunna satsa på hingstbeten som det idag är stor brist på och inrikta sig mot småskalig hästnäring i olika former. Det är ju också något som passar bra ihop med Holmsvedens ”flaggskepp” Westerndagen.

Karl Gullberg, Länsstyrelsen Gävleborg tipsade om otaliga möjligheter vad det gäller vatten, fiske och turism. Något som Holmsvedenbygden verkligen har alla förutsättningar att utveckla.

Genom att lägga fokus på framtiden och kanske också nya sätt att tänka på, många bra idéer har kommit fram genom enkätsvaren, skulle flera nya småföretagare kunna komma igång och hjälpa till att sätta fart på Holmsveden. Att försöka öka underlaget för service genom att locka turister och andra besökare utifrån är ett måste eftersom boende själva inte är ett starkt underlag nog. Detta innebär att utvalda smultronställen i bygden behöver marknadsföras och turismen utvecklas.

Vid sammanställningen av enkätsvaren blev det uppenbart att det många önskade redan fanns på orten som exempel:

*Rum att hyra – Båtuthyrning - Gemensamt ställe för föreningar - Duschmöjligheter
Hjälp med personlig service för stugägare från andra kommuner*

Det är möjligt att många fler av önskemålen skulle kunna uppfyllas om det fanns en samkörning av uppgifter. Tydligt är att informationen inte nått möjliga brukare. Att marknadsföra sig i Holmsveden nytt, till exempel under rubriken "Här i Holmsveden kan vi", skulle ge många fler en möjlighet att nyttja de möjligheter som finns.

Önskemålet om möjlighet att kunna köpa det allra nödvändigaste livsmedlen kanske uppfylls av Pizzerian i Holmsveden som eventuellt kommer att genomföra försäljning av livs i liten skala, det i sin tur kan leda till utökade öppethållanden om det blir bra omsättning. Där finns också ett mindre utbud av turistinformation.

*Om enkätsvaren blev många så var det inte samma gehör på träffarna som utlystes.
När det krävdes ett fysiskt närvarande så fanns det ett motstånd som visade sig mycket svårt att överbygga. Det som hindrade var brist på tid och i mycket en fråga om prioriteringar.
Men jag vill inte tro att det i sig är en värdemätare på intressenivån var det gäller att engagera sig i bygdens utveckling. Det kanske är ett lokalt nätverk med entusiaster som är metoden för att utveckla bygden. Saga Se bilaga 2*

Genom förstudien Byautveckling Holmsveden hoppas jag att arbetet för ett framgångsrikt småföretagande i Holmsvedenbygden får idéer som sätter spår i framtiden och vilket i sin tur kan underlätta för att utveckla servicen i Holmsveden.

Susanne Hansen
Projektledare
Byautveckling Holmsveden
-en förstudie 2009

Antal hästar i Gävleborg: cirka 10 000

Antal hästar i Gävle: cirka 2 400

Omsättning: hästnäringen omsätter en knapp miljard per år i länet

Betesmarker: hästarna ser till att drygt 10 000 hektar mark är öppen.

Klipp ur GefleDagblad 20090809

HOLMSVEDENBYGDENS

Hej,

den här enkäten får du i egenskap av fast/periodvis boende, företagare i Holmsveden eller prenumerant på Holmsveden Nytt.

Holmsvedenbygdens Intresseförening har beviljats ett stöd till projektet **"Byautveckling Holmsveden – en förstudie"** av Leader Hälsingland, vilket ni kunde läsa om i **Holmsveden nytt**s februari nummer samt kanske lyssnat till på Radio Gävleborg, eller läst i Kuriren! Det här är en del i detta projekt.

Enkäten genomförs för att kartlägga **bygdens behov** samt **inventera resurserna** i området. Här räknas allt från drömmar till fasta byggnader och skriande behov!

Ditt personliga bidrag till detta är att du fyller i de delar av enkäten som du tycker berör dig och din familj och skickar svaret portofritt - så snart som möjligt. Passa på att tala ut om din bygd – du kan vara helt anonym! Även om du inte tycker du har mycket att säga så har det *också* betydelse för projektet! Just ditt bidrag är en *hjälp* att göra förstudien så täckande som möjligt och öka våra chanser att få fart på Holmsveden igen.

Vi vill också ge dig möjlighet att lyfta fram smultronställena i ditt närområde som du tycker andra skulle kunna få del av.

Får inte dina åsikter plats? Skriv på baksidan av papperet också.

Det här är startskottet till undersökningen och du kommer att höra mer om detta framöver.

Vill du att jag ringer eller besöker dig?

Vill du vara delaktig i praktiska bitar av detta projekt?

Skriv ner namn och telefonnummer.

Vi hörs!

Susanne Hansen

Projektledare

Gamla Skolan i Holmsveden

Tel/telsvarare fredagar

0270-428333

INTRESSEFÖRENING

Vad skulle *du som privatperson* vilja ha i Holmsveden centrum/omgivning?

Ringa in det du/din familj tycker är viktigt och som *du/ni skulle nyttja regelbundet* om det fanns. Detta är bara förslag, skriv gärna fritt om dina önskemål inte finns med!

livsmedelsaffär	ljugarbänk	hunddagis
kiosk	systembolagsutlämning	toa/vatten/dusch
tanka bilen	presenter	möjlighet till tvättmaskin
apoteksvaror	hantverk/slöjd	studiecirkellokal
kläder	frisör	leverans av lunchmatlådor
friskvård	djurfoder/artiklar	hobby/fritidsartiklar
sportartiklar	tips	lotter
servering	leverans livsmedel	barnvaktsservice
skicka paket	it-café	hustomte
övernattning	konferenslokal	träffpunkt
turistinformation	förmedling av lokala tjänster- hantverkare, turism, m.m	

Egna tankar Service: _____

Nöje: _____

Kommunikation: _____

Annat: _____

Ditt smultronställe som du skulle vilja dela med dig av:

Vi kommer att bjuda in till informationsmöten – så håll ögonen öppna!

Namn:

Telefon:

Tusen tack för din medverkan!

Du som är *företagare* eller du som ligger i *startgroparna för att köra igång*, du som har en *hobbyverksamhet* och vill utveckla den eller *du som har drömmar och visioner, beskriv din verksamhet* eller dina tankar om framtiden. (Fortsätt på baksidan om raderna inte räcker till.)

Vad behöver *du som är företagare* för att kunna välja Holmsveden?

Om möjligheten till ett "*företagshus/hotell*" skulle finnas, är du då som företagare intresserad att tillsammans med andra bedriva din verksamhet i Holmsveden? Vad kräver då din verksamhet för *förutsättningar* för detta?

Har du *verksamhet* i en lokal som du skulle vilja *dela med annan* företagare? Vad?

Är du *livmedelsproducent*- vad producerar du?

Har du möjlighet/förutsättning att *sälja dina produkter till eventuell affär* i Holmsveden?

Behöver du *utveckla ditt företag*? Vad behöver du då?

Är ni en *förening* som behöver lokal? Beskriv verksamheten och typ av lokal som önskas.

Har du *tomma lokaler* som skulle lämpa sig till verksamhet? Vilken typ av lokal/verksamhet?

Är du intresserad av att *sälja/marknadsföra dig på Internet* tillsammans med andra?

Skulle du vara intresserad av en "*Småföretagarnas datorsupport*" med allt från att bygga hemsidor till mycket avancerade datorproblem?

Du som vill kommer att bli inbjuden på skräddarsydda möten där vi tar upp saker inom just ditt intresseområde. Anmäl preliminärt din närvaro redan nu! Jag vill komma

Namn/Telefon:

Ring mig:

Tusen tack för din medverkan!

ALLIS

Kommunbygderådet ALLIS, Aktiv Levande Landsbygd i Söderhamn, är en ideell förening som verkar för att vara ett stöd för de lokala bya- och utvecklingsgrupperna i kommunen.

Föreningens främsta syfte är att främja en långsiktig positiv och hållbar utveckling för hela Söderhamns kommun genom aktiv och kreativ samverkan mellan byarna och mellan byarna och staden. Läs gärna mer under stadgar.

Föreningar med ett geografiskt verksamhetsområde inom Söderhamns kommun och som arbetar för en levande landsbygd äger rätt att söka medlemskap i ALLIS.

Ordförande
Lena Åkerlind (Trönö)
lena.akerlind@soderhamn.com

Saga

Kvinnokooperativet Saga bildades 1998 i Gävle av tre privatpersoner och föreningarna Äppelblom och Runsten, Kvinnligt tvärpolitiskt nätverk i Gävle och Disas Vänner.

Kooperativets syfte är att skapa mötesplatser för kvinnor, främja bildandet av nätverk, medverka till kunskapsåtervinning och i övrigt verka för en förbättring av kvinnors villkor i samhället.

Saga blev ett regionalt resurscentrum för kvinnor i Gävleborgs län år 2000.

Saga är medlem i NRC - Riksförbundet för Nationellt resurscentrum för kvinnor - som samordnar lokala och regionala resurscentra och nätverk för kvinnor i hela Sverige.

Länsstyrelsen, Tillväxt Gävleborg, Gävleborgs Kommuner och Landsting, Högskolan i Gävle, kommuner, arbetsförmedlingar, NUTEK, Växtkraft Mål 3, egna företagare och ideella organisationer är några exempel på Sagas partners.

Under de snart tio åren har SAGA lett och varit involverat i ett trettiotal nationella, regionala och EU projekt, studieresor och internationella arrangemang.

Fn är RRC Saga projektsamordnare i projektet Resurscentrum för kvinnor - legitimitet, kriterier och hållbar samhällsutveckling.